

Le parcours (pré)professionnel inclusif : vers de nouvelles synergies...

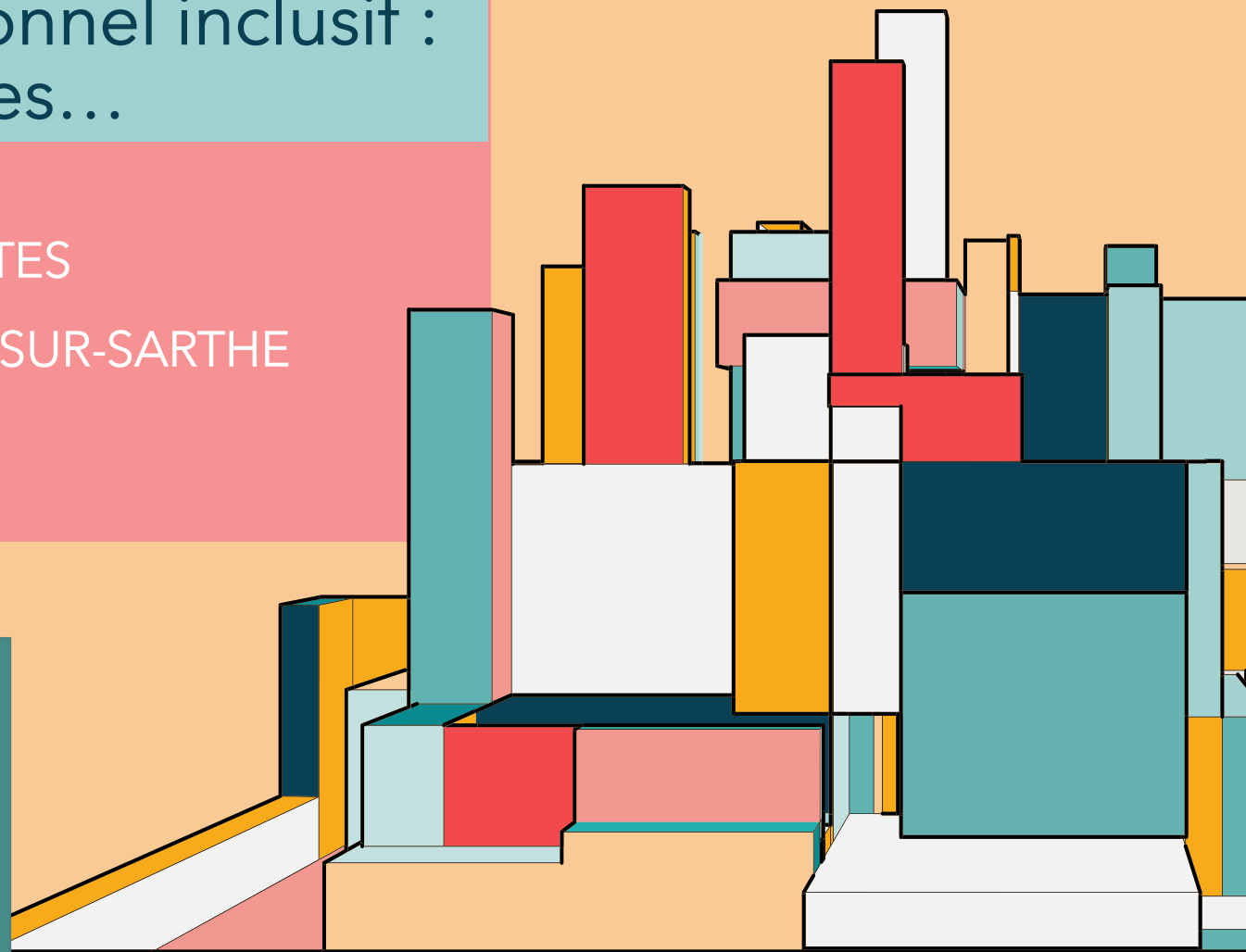
ou

26 SEPTEMBRE 2023 - NANTES

17 OCTOBRE 2023 - SABLÉ-SUR-SARTHE

Journées de formation inter-départementales des professionnels de l'accompagnement du parcours de formation et d'insertion professionnelle des personnes en situation de handicap.

Ouvert aux professionnels d'ESRP, ESPO, UEROS, ESAT, IME, SESSAD, SAVS, SAMSAH, Emploi et formation accompagné, Entreprises Adaptées, centre de formation professionnelle, référents handicap, ...



ARGUMENTAIRE

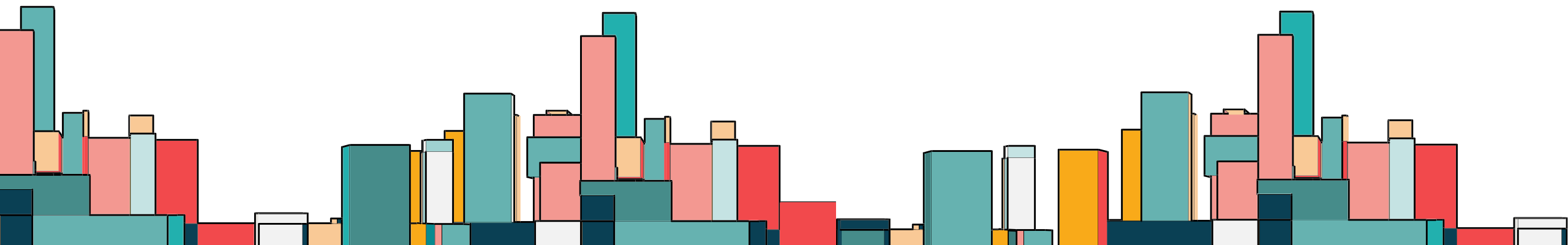
Lors de la promulgation de la Loi pour la liberté de choisir son avenir professionnel du 5 septembre 2018, Muriel Pénicaud, ministre du travail, rappelait qu'« avec seulement 3,4 % des salariés en situation de handicap dans les entreprises et 1,2% des apprentis, notre société n'est pas assez inclusive ». Depuis la mise en place des plans régionaux d'insertion des travailleurs handicapés (PRITH) en 2009, l'État promeut l'engagement de tous en faveur de la formation et de l'insertion professionnelle des personnes en situation de handicap. Des référents handicap ont été généralisés dans tous les centres de formation d'apprentis (CFA). La déclaration de l'OETH a été simplifiée afin de mobiliser davantage les employeurs. Le Baromètre Emploi et Handicap dans lequel les entreprises peuvent inscrire les actions menées en faveur de l'insertion professionnelle des personnes en situation de handicap a été inauguré. Les dispositifs emploi accompagné sont désormais mobilisés.

« Nous devons garantir à chaque personne en situation de handicap la possibilité d'engager un parcours professionnel, qu'il soit en ESAT, en entreprise adaptée (EA) ou en milieu ordinaire ».

C'est en ces termes, lors de l'annonce en mai 2021 du plan de transformation des ESAT, que Sophie Cluzel, alors Secrétaire d'État rappelait l'enjeu d'une insertion professionnelle facilitée, notamment au sein du milieu ordinaire. Pourtant l'ONU réaffirme régulièrement que la France retarde le processus de désinstitutionalisation et d'insertion des personnes accompagnées « hors les murs ». Et si de nombreuses initiatives sont prises pour favoriser la diversité en entreprise, de nombreux freins perdurent auxquels se heurtent les travailleurs en situation de handicap mais aussi les professionnels qui les accompagnent.

Entre élan, effort, engagement et compétences croisées pour construire une société inclusive, où en sommes-nous aujourd'hui ?

Cette journée proposée par le CREAL Pays de la Loire sera l'occasion de revisiter les fondamentaux du travail à l'aune de l'approche inclusive. Nous vous proposons par ailleurs d'explorer les pratiques inspirantes, de rencontrer des dispositifs innovants sur le territoire et de profiter de témoignages sur des trajectoires d'insertion et de formation.



PROGRAMME DU 26 SEPTEMBRE A NANTES

8h30 / 9h00 Accueil des participants – émargement

9h00 / 9h20 Ouverture de la journée

Les enjeux d'une cohésion partenariale et de synergies territoriales en faveur du droit à l'emploi et à la formation de tous

- Pascal Otheguy, Sous-préfet secrétaire général de la Préfecture de Loire-Atlantique
- Benjamin Meyer, ARS Pays de la Loire, Responsable du département Parcours des Personnes en situation de Handicap

MATINEE : LA LIBERTE DE CHOISIR MON AVENIR PROFESSIONNEL

9h20 / 10h00

La personne, actrice des synergies ? Un éclairage par la recherche.

- Fanny Jaffrès, Ingénieure de recherche au Département Sciences humaines et sociales à l'EHESP, Docteure en sociologie au Cresppa-LabToP (UMR 7217)

10h00 / 10h20 Echanges avec la salle

10h20 / 10h30

Retours d'expérience d'inclusion en milieu ordinaire par des personnes en situation de handicap, sur le thème « comment j'ai pu choisir mon avenir professionnel ? »

- Ludivine Nicar, Pair-aidante au Centre de réhabilitation psychosociale du Centre de Santé Mentale Angevin

10h30 / 10h40 Echanges avec la salle

10h40 / 11h00 Pause

11h00 / 11h20

Retours d'expérience d'un parcours professionnel inclusif

Boubacar Ba du DITEP Moissons Nouvelles accompagné par Vincent Fourgeaud, Coordinateur d'insertion, et Guillaume Fort, Responsable d'agence Carglass®

11h20 / 11h40

Le parcours d'un demandeur d'emploi : le passage de relais entre Pôle Emploi et Cap Emploi

11h40 / 12h30 Table-ronde

Comment imaginer, initier et nourrir les synergies pour la liberté de choisir ?

- Vincent Fourgeaud, Boubacar Ba et Guillaume Fort
- Ludivine Nicar
- Kévin Damour, Cap Emploi

12h30 / 12h45 Echanges avec la salle

12h45 / 14h15 Déjeuner (13h)

APRES-MIDI : ACCOMPAGNER LES PARCOURS ET FAIRE EVOLUER NOS REPONSES

14h15 / 15h00

Retours d'expérience d'initiatives inspirantes autour de l'inclusion professionnelle

- Anita Jaunet, Directrice générale, Up Intérim Pays de la Loire
- Un représentant de Passerelle pour l'Emploi 44, ADAPEI 44

15h00 / 15h20 Echanges avec la salle

15h20 / 16h10 Table-ronde

Faire évoluer nos réponses vers plus de synergies : quels leviers, opportunités pour construire un avenir inclusif ?

- Un représentant de Cap Emploi 44
- Estelle Guéry, Coordinatrice Vendée de la démarche régionale d'accueil des apprenants en situation de handicap
- Claudie Debled, Psychologue du travail à l'ARPS de Sablé
- Un représentant de Passerelle pour l'Emploi

16h10 / 16h30 Echanges avec la salle

16h30 / 16h45 Clôture de la journée

- Béatrice Annereau, Conseillère spéciale au handicap auprès de la Présidente de la Région Pays de la Loire

PROGRAMME DU 17 OCTOBRE A SABLE/SARTHE

8h30 / 9h00 Accueil des participants – émargement

9h00 / 9h20 Ouverture de la journée

Les enjeux d'une cohésion partenariale et de synergies territoriales en faveur du droit à l'emploi et à la formation de tous

- Olivier Compain, Sous-préfet de l'Arrondissement de Mamers
- Un représentant de l'ARS Pays de la Loire

MATINEE : LA LIBERTE DE CHOISIR MON AVENIR PROFESSIONNEL

9h20 / 10h00

La personne, actrice des synergies ? Un éclairage par la recherche.

- Stéphanie Berthomé, Docteure en Droit, Consultante diversité, inclusion et handicap

10h00 / 10h20 Echanges avec la salle

10h20 / 10h30

Retours d'expérience d'inclusion en milieu ordinaire par des personnes en situation de handicap, sur le thème « comment j'ai pu choisir mon avenir professionnel ? »

- Emmanuel Foy, Pair-aidant et formateur pair en santé mentale

10h30 / 10h40 Echanges avec la salle

10h40 / 11h00 Pause

11h00 / 11h20

Retours d'expérience d'un parcours professionnel inclusif

Carine Hucliez, Conseillère en insertion professionnelle à l'ARPS Sablé-sur-Sarthe, et job coach sur la plateforme emploi accompagné 72

11h20 / 11h40

Le parcours d'un demandeur d'emploi : le passage de relais entre Pôle Emploi et Cap Emploi

11h40 / 12h30 Table-ronde

Comment imaginer, initier et nourrir les synergies pour la liberté de choisir ?

- Jean-François Yar, DRH de l'entreprise Buisard et membre du Club sabolien, Animateur de l'atelier Travail & Handicap
- Un représentant de Cap Emploi 72
- Emmanuel Foy
- Carine Hucliez

12h30 / 14h15 Déjeuner (13h)

APRES-MIDI : ACCOMPAGNER LES PARCOURS ET FAIRE EVOLUER NOS REPNSES

14h15 / 15h00

Retours d'expériences d'initiatives inspirantes autour de l'inclusion professionnelle

- Aurélie Pancher, Responsable de service, DJINH - GEIST MAYENNE
- Romain Barreau, Responsable d'agence Up Intérim 49

15h00 / 15h20 Echanges avec la salle

15h20 / 16h10 Table-ronde

Faire évoluer nos réponses vers plus de synergies : quels leviers, opportunités pour construire un avenir inclusif ?

- Claudie Debled, Psychologue du travail à l'ARPS de Sablé
- Jean-Michel Raux, Directeur de l'ARPS et Délégué régional de la FAGERH
- Aurélie Pancher
- Un représentant de Cap Emploi 72
- Jérôme Robert, Coordonnateur Mayenne de la démarche régionale d'accueil des apprenants en situation de handicap

16h10 / 16h30 Echanges avec la salle

16h30 / 16h45 Clôture de la journée

RENSEIGNEMENTS ET INSCRIPTIONS

26 SEPTEMBRE 2023

NANTES

ESPACE BEAULIEU - ADELIS
9 bd Vincent Gâche
44200 NANTES

17 OCTOBRE 2023

SABLÉ-SUR-SARTHE

PALACE CARNOT
8 Rue Carnot
72300 SABLE-SUR-SARTHE

Pour vous inscrire, [cliquez ici](#)

Journées inter-départementales organisées par le CREA I Pays de la Loire.

Tarif par personne, déjeuner inclus :

- Plein tarif : 210 € / personne
- Tarif contribuant volontaire au CREA I : 190 € / personne

Le CREA I Pays de la Loire sollicite les OPCO pour que ces journées soient reconnues au titre de la formation professionnelle continue.

Le CREA I Pays de la Loire est certifié Qualiopi au titre de ses actions de formation.

CREAI Pays de la Loire
BP n°59 - 8 av. Thébaudières - CP 30406
44804 SAINT-HERBLAIN CEDEX
Tél. : 02 28 01 19 19
Mail : info@creai-pdl.fr www.creai-pdl.fr
N° SIRET 788 354 454 00076
N° d'enregistrement formation continue : 52440422644

